

21. Mountain-Bike Duathlon

Sonntag, 22. Oktober 2017

Aeschi



SPAR- UND LEIHKASSE
FRUTIGEN AG
Ihre Bank seit 1837

b bikecenter
rad sport

ZÜRCHER
FRUTIGEN SPORT+EVENTS

Die Mobiliar
Versicherungen & Vorsorge

Chemhütte
Anschliff

von Allmen
INTERLAKEN
www.wohncenter-vonallmen.ch

PowerBar

Julbo
The world needs your vision

TURNVEREIN
Aeschi

SWISS TRIATHLON
short distance series



www.fvaeschi.ch/duathlon

Der ideale Sportevent für die ganze Familie ...

DAS NEUE ORIGINAL. ENERGIEKICK JETZT AUCH SALZIG!



Das neue POWERGEL® ORIGINAL SALTY PEANUT enthält schnell verfügbare Kohlenhydrate mit einem speziellen Verhältnis von Glukose- und Fruktosequellen. Innovativ und besonders: Die salzige Rezeptur ist vegan, allergenfrei* und ohne Konservierungsstoffe.

*gemäss Verordnung des EDI über die Kennzeichnung und Anpreisung von Lebensmitteln

YOU'RE STRONGER THAN YOU THINK™

POWERBAR® is a registered trademark, used under license.

PowerBar.com



inhalt/übersicht

Willkommen in Aeschi	Seite 04
Technische Hinweise	Seite 06
Wettkampfglement	Seite 08
Wettkampfinfos	Seite 10
Kategorien Kids-Duathlon	Seite 12
Kategorien Mountain-Bike Duathlon	Seite 14
Streckeninfos	Seite 16
Preise	Seite 18
Rahmenprogramm	Seite 20
Ortsplan Aeschi	Seite 22
Organisationskomitee	Seite 24
Siegertableau 2016	Seite 26
Streckenrekorde	Seite 28
Weitere Sponsoren / Gönner	Seite 30

GARAGE UND CARROSSERIE

M. KRATZER AG

Frutigenstrasse 34, 3711 Mülenen

Tel. 033 676 10 00, Fax 033 676 27 20

eMail garage-kratzer@bluewin.ch

www.garage-kratzer.ch



mazda



MARTIN GROSSEN GmbH
Spezialist für Haushaltsgeräte

- ✓ Beratung
- ✓ Verkauf / Lieferung
- ✓ Reparatur-Service
sämtlicher Marken

Rufen Sie uns an!
033 681 15 23

3702 Hondrich www.martingrossen.ch



MEICHTRY
Bodenbeläge GmbH

- Bodenbeläge
- Parkett
- Teppiche

Seit
1988

beo-parkett.ch 033 654 21 70



Schlosserei
Metall- und Torbau
Wintergärten

3662 Seftigen
Gewerbeweg 2
Telefon 033 356 14 44
E-Mail: info@mizy.ch
Internet: www.mizy.ch

Minder+Zysset AG

Perfekt für Neubau & Renovierung



Komfortpaket g60

Das Komfortpaket besteht aus dem mit 42 mm Paneelstärke, isolierten Decken sektional tor g60 und dem neuen Torantrieb «Magic» inkl. 4-Befehl und 2-Befehl Micro Handsender. 3 Modellvarianten (Trend, Line, Ellipse) stehen in 4 RAL-Farben und 6 Grössen zur Auswahl.

Die neue Torantriebsgeneration «Magic»

Schneller – schöner – stärker. Automatischer Torantrieb Magic 600 inkl. Handsender Mini 4-Befehl und Mikro 2-Befehl. **NEU!** Max. Laufgeschwindigkeit: 210 mm/Sek.

Normstahl
ENTRE/MATIC
www.normstahl.ch

w i l l k o m m e n i n a e s c h i

Liebe Sportlerinnen und Sportler

Das OK Mountain-Bike Duathlon Aeschi heisst Sie zum diesjährigen Anlass ganz herzlich willkommen.

Was gibt es schöneres, als sich in freier Natur sportlich zu betätigen? Aeschi, im Herzen des Berner Oberlandes, mit seiner ausgezeichneten Lage, schnell erreichbar und gut erschlossen, hat viele Trümpfe auszuspielen. Wir dürfen uns hier an der wunderschönen Natur erfreuen, gratis à discrétion!

Der Mountain-Bike Duathlon Aeschi gehört seit Jahren zu den wichtigsten Multisportanlässen der Herbstzeit. In viele verschiedenen Kategorien und über verschiedene Distanzen bieten wir euch die Möglichkeit für einen sportlichen Wettkampf.

Das Rennen wird am Sonntag-Vormittag durch unsere Jüngsten eröffnet. Pingus, Koalas, Dinos und wie sie alle heissen starten zum Kids-Duathlon. Nach erfolgter Leistung können sich die Kinder zudem gratis schminken lassen.

Am Nachmittag findet der eigentliche Mountain-Bike Duathlon Aeschi statt. In Total 15 verschiedenen Kategorien ist sicher eine passende Startgelegenheit für alle dabei. Setzt euch doch bereits heute das Ziel in diesem Jahr aktiv teilzunehmen!

Für mitgereiste Zuschauer bietet der Anlass verschiedene schöne Standorte, um die Sportlerinnen und Sportler zu unterstützen. Die Guggenmusik Grönbach-Gusler aus Merligen sorgt für die nötige Wettkampfbianche im Start- und Zielbereich.

Wir vom OK Mountain-Bike Duathlon Aeschi würden uns sehr freuen, euch alle am Sonntag, 22. Oktober 2017 bei uns am Start begrüssen zu dürfen!

Samuel Grossen

OK Präsident Mountain-Bike Duathlon Aeschi



Aeschi Tourismus
www.aeschi-tourismus.ch

Sport treiben, wo
andere ihre Ferien
verbringen.

Zentral - Genial!

COMBAT GEAR FOR COMMITTED RIDERS



ARMOR /
PHOTOCHROMATISCHE GLÄSER
KAT.1>3

Photochromatische Gläser, breites Sichtfeld, perfekter Schutz und hervorragender Halt: Dieses radikale u stabile Model wurde zu 100% für die Anforderungen der neuen Disziplinen Enduro u Freeride konzipiert!



A.S.P. - Photos: Christophe Basso - Johann Pöschel - Somax.com

Francis BAILLY-MAÎTRE
Enduro riders

julbo.com

Julbo
The world needs your vision

technische hinweise

Organisation	Turnverein Aeschi
Information Unterkünfte Fundgegenstände	Aeschi Tourismus Mountain-Bike Duathlon Scheidgasse 8 / 3703 Aeschi Tel 033 654 14 24 / Fax 033 654 14 27 www.tvaeschi.ch/duathlon
Anmeldung	Via Internet unter www.tvaeschi.ch/duathlon Einzahlung des Startgeldes an: Spar + Leihkasse Frutigen 3714 Frutigen zugunsten von: Turnverein Aeschi, Mountain-Bike Duathlon, 3703 Aeschi PC-Konto 30-38188-9 IBAN-Nummer CH17 0878 4016 2204 4880 4
Sanität	Samariterverein Aeschi Im Start- / Zielgelände und auf der Strecke
Garderoben / Duschen	Turnhalle Aeschi
Massagedienst	Violaine Penta - dipl. Naturheilpraktikerin - bietet den Teilnehmern in der Zeitspanne von 13.30 - 16.00 Uhr eine gratis Sportmassage an.
Rennverpflegung	PowerBar ist offizieller Verpfleger Im Start- / Zielbereich sowie auf der Strecke
Parkplätze	In der Nähe, Signalisation beachten
Anmeldeschluss	11. Oktober 2017 Nachmeldungen bis 30 Minuten vor dem Start, Preiszuschlag Fr. 7.--, Kids Fr. 5.-- Unter den fristgerecht Angemeldeten wird ein Spezialpreis verlost. Abgabe des Preises anlässlich der Rangverkündigung. Es werden keine Preise nachgeschickt.
Durchführung	Bei extremen Wetterverhältnissen gibt die Webseite über die Durchführung Auskunft
Streckenbesichtigung	Geführte Streckenbesichtigung Mountain-Bike Duathlon Aeschi 14.10.2017 sowie 21.10.2017 Treffpunkt jeweils 14.00 Uhr Aeschi Post



ELEKTRO ZURBRÜGG AG
 HAUSGERÄTE SERVICE TELEMATIK
 3702 HONDRICH
 Tel. 033 655 30 30 Fax 033 655 30 33
 info@elektro-zurbruegg.ch www.elektro-zurbruegg.ch

**Ihr Service-Elektriker und
 IP Telecom-Spezialist
 TV SAT Empfangsanlagen
 Einfach super !
 Wann dürfen wir Sie beraten?**



w e t t k a m p f r e g l e m e n t

Grundsätze

- Verkehrsregeln auf öffentlichen Strassen sind zwingend zu beachten!
- Auf der Bikestrecke gilt Helmtragepflicht. Eine Nichtbefolgung hat die Disqualifikation zur Folge!
- Jede Teilnehmerin, jeder Teilnehmer ist für sein Material, insbesondere für die Tauglichkeit und Sicherheit seines Bikes, selber verantwortlich.
- Bei technischen Mängeln am Bike, bei Nichtbeachtung des Reglements oder aus disziplinarischen Gründen (z.B. grobe Unsportlichkeit), hat der Veranstalter das Recht, Teilnehmerinnen und Teilnehmer vom Rennen auszuschliessen.
- Proteste sind schriftlich, bis spätestens 15 Minuten nach dem Zielschluss, beim Platzspeaker einzureichen.
- Die Versicherung ist Sache jeder Teilnehmerin, jedes Teilnehmers. Der Veranstalter lehnt jede Haftung ab.
- Velofahren in der Wechselzone ist nicht erlaubt.
- Die Übergabe der Startnummer in der Staffekategorie ist nur in der dafür vorgesehenen Zone erlaubt.
- Das Hören von Musik mit Kopfhörern während dem Rennen ist verboten!
- Teilnehmende stimmen der Verwendung von Foto- und Filmmaterial aus dem Wettkampf für die Illustrierung von Ranglisten, Internetseiten und für andere PR-Zwecke des Organisations und dessen Partner zu. Diese Zustimmung ist Voraussetzung für die Teilnahme am Wettkampf.
- Die Wettkampfstrecke führt zum Teil über private Grundstücke und Landpartien und wird jeweils speziell für diesen Anlass bereitgestellt. Wir bitten daher die Originalstrecke im Training nicht zu befahren.

Fairplay

Einzelne Abschnitte der Bikestrecke sind schmal und zum Überholen eng. Langsamere Wettkämpferinnen und Wettkämpfer lassen Schnellere den Vortritt.



EURONICS Hilfiker Radio-TV
 Kanderstegstrasse 46 • 3714 Frutigen • Tel 033 671 32 71
 hilfikertv@afra.ch • www.euronics.ch/hilfiker



**PRAXIS
NATÜRLECHGSUND**
Naturheilkunde und medizinische Massage

Violaine Penta · dipl. Naturheilpraktikerin
Aarmühlestrasse 8 · 3800 Interlaken
Telefon 078 690 40 07



Sport Spass Wellness

*Erleben Sie bewegende Momente im
Hallenbad Aeschi!*

*Es erwartet Sie ein modernes Hallenbad mit
Warmsprudel- und Kinderschwimmbecken
und herrlicher Aussicht auf den Niesen.*



*Im Wellnessbereich entspannen Sie genussvoll
in unserer finnischen Sauna, der Biosauna, dem
Dampfbad oder bei einer Massage.*



Wir freuen uns auf Sie!

Hallenbad AG Aeschi, Mühlenstrasse 4, 3703 Aeschi
www.hallenbad-aeschi.ch, info@hallenbad-aeschi.ch, Tel. 033 655 50 40



**drogerie
von känel**
natürlich gesund

bahnhofstrasse 22 3713 reichenbach
tel 033 676 10 76 fax 033 676 11 02



Datum	Sonntag, 22. Oktober 2017
Startberechtigt	Jedefrau, Jedermann, lizenzfrei
Startnummernausgabe	ab 08.45 Uhr im Gemeindesaal Aeschi
Start / Ziel	Dorfzentrum von Aeschi
Festwirtschaft	Gemeindesaal Aeschi
Rennverpflegung	PowerBar ist offizieller Verpfleger Im Start- / Zielbereich sowie auf der Strecke
Rangverkündigung	11.30 Uhr Kids-Duathlon 16.00 Uhr Langdistanz, Kurzdistanz, Staffeln
Rangliste	Die Rangliste ist abrufbar ab 22.10.2017, 21.00 Uhr unter www.tvaeschi.ch/duathlon
Preise	siehe Seite 18
Strecken	Total 3 Abschnitte bestehend aus: Laufen - Mountainbike - Laufen
Streckenprofile	siehe Seite 16
Distanzen	je nach Kategorie unterschiedliche Distanzen gemäss Tabellen auf Seite 12 + 14
Streckenplan	Zu finden unter www.tvaeschi.ch/duathlon
Kategorien	gemäss Tabellen auf Seiten 12 + 14
Startzeiten	gemäss Tabellen auf Seiten 12 + 14

l a n g h a r d a r c h i t e k t e n a g

gwattstrasse 95 3645 gwatt (thun)
tel 033 335 35 77 fax 033 335 35 47
info@langhardarch.ch www.langhardarch.ch

von Allmen

INTERLAKEN

www.wohncenter-vonallmen.ch

ALLES UNTER EINEM DACH

Möbel | Bettwaren | Küchen | Gartenmöbel
Bodenbeläge | Parkett | Polsterei | Vorhänge
Leuchten | Büro-, Objekt- und Hoteleinrichtungen
3800 Interlaken | Unt. Bönigstrasse 8 | 033 828 61 11



Restaurant-Hotel Chemihütte Aeschiried
Familien Christen & Lehmann
3703 Aeschiried, Tel. 033/654 46 81 www.chemihuette.ch

**Windgeschützte Aussichtsterrasse, Wintergarten
und neue Zimmer mit traumhafter Aussicht.
Kinderfreundlich mit Spielplatz, grosser Parkplatz
für Gäste, rollstuhlgängiger Saal mit Toiletten,
regelmässig volkstümliche Unterhaltung und Tanz.**

kategorien kids-duathlon

Der Einsteiger Duathlon für unsere Jüngsten. Die Strecken verlaufen in der näheren Umgebung des Dorfzentrums. Praktisch die ganze Strecke ist vom Start- und Zielgelände aus sichtbar und daher für Betreuer sowie Zuschauerinnen und Zuschauer ideal.

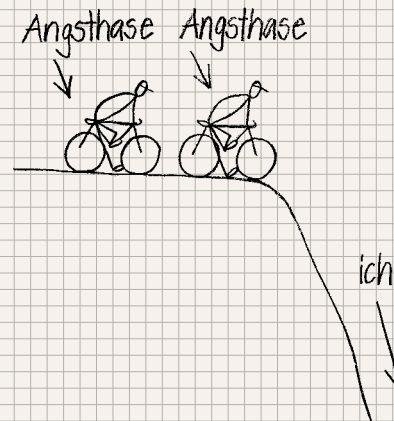
Mädchen

S1 Pingus	2009 - 2010	0,4 / 1,1 / 0,4 km	15.--	10.00 Uhr
S2 Koalas	2007 - 2008	0,4 / 1,1 / 0,4 km	15.--	10.00 Uhr
S3 Pandas	2005 - 2006	0,4 / 2,2 / 0,4 km	15.--	10.30 Uhr

Knaben

S4 Dinos	2009 - 2010	0,4 / 1,1 / 0,4 km	15.--	10.00 Uhr
S5 Teddis	2007 - 2008	0,4 / 1,1 / 0,4 km	15.--	10.00 Uhr
S6 Grizzlis	2005 - 2006	0,4 / 2,2 / 0,4 km	15.--	10.30 Uhr

Schadenskizze



Was immer kommt – wir helfen Ihnen
rasch und unkompliziert. mobiliar.ch

Generagentur Spiez
Bernhard Bigler
Oberlandstrasse 14
3700 Spiez
T 033 650 70 80
spiez@mobiliar.ch

die Mobiliar

20% auf dem ganzen Sortiment*

* zuzüglich Beratung /
wenige Ausnahmen



ZÜRCHER
FRUTIGEN **SPORT+EVENTS**

www.zuercher-sport.ch



TREK

RIDLEY

SIMPLON

KUOTA
LIGHTENING SPEED

PRICE
your style - your bike!

Diamant
BEWEGT SEIT 1885



Bikecenter | Radsport
Zulgstrasse 111 | 3613 Steffisburg
Tel. 033 437 30 12 | www.bikecenter.ch

kategorien mountain-bike duathlon

Die Strecken des Mountain-Bike Duathlons verlaufen vorwiegend auf Nebenstrassen und Wanderwegen in der näheren Umgebung von Aeschi.

Je nach Kategorie werden die coupierten Strecken einmal beziehungsweise zweimal gelaufen und gefahren. Bei schönem Wetter bietet das Plateau von Aeschi eine unvergessliche Aussicht auf den Thunersee sowie die Berge.

MTB-Duathlon (Langdistanz Duathlon)

L1 Damen	1997 und älter	5,0 / 21,0 / 5,0 km	45.--	12.50 Uhr
L2 Herren 20+	1983 - 1997	5,0 / 21,0 / 5,0 km	45.--	12.50 Uhr
L3 Herren 35+	1968 - 1982	5,0 / 21,0 / 5,0 km	45.--	12.50 Uhr
L4 Herren 50+	1967 und älter	5,0 / 21,0 / 5,0 km	45.--	12.50 Uhr

Short Distance Series 2017 (Kurzdistanz Duathlon)

K1 Schülerinnen	2002 - 2004	2,5 / 10,5 / 2,5 km	20.--	12.25 Uhr
K2 Schüler	2002 - 2004	2,5 / 10,5 / 2,5 km	20.--	12.25 Uhr
K3 Juniorinnen	1998 - 2001	2,5 / 10,5 / 2,5 km	25.--	12.25 Uhr
K4 Junioren	1998 - 2001	2,5 / 10,5 / 2,5 km	25.--	12.25 Uhr
K5 Hauptkl. Damen	1983 - 1997	2,5 / 10,5 / 2,5 km	40.--	12.25 Uhr
K6 Hauptkl. Herren	1983 - 1997	2,5 / 10,5 / 2,5 km	40.--	12.25 Uhr
K7 Alterskl. Damen	1982 und älter	2,5 / 10,5 / 2,5 km	40.--	12.25 Uhr
K8 Alterskl. Herren	1982 und älter	2,5 / 10,5 / 2,5 km	40.--	12.25 Uhr

Staffelkategorie / 2-er Team (1 Läufer/in, 1 Biker/in)

T1 Damen-Teams	alle Jahrgänge	2,5 / 10,5 / 2,5 km	60.--	12.50 Uhr
T2 Herren-Teams	alle Jahrgänge	2,5 / 10,5 / 2,5 km	60.--	12.50 Uhr
T3 Mixed-Teams	alle Jahrgänge	2,5 / 10,5 / 2,5 km	60.--	12.50 Uhr

Anmeldung von allen Kategorien via Internet erfassen - herzlichen Dank!

Mit Wind Kuchen backen?

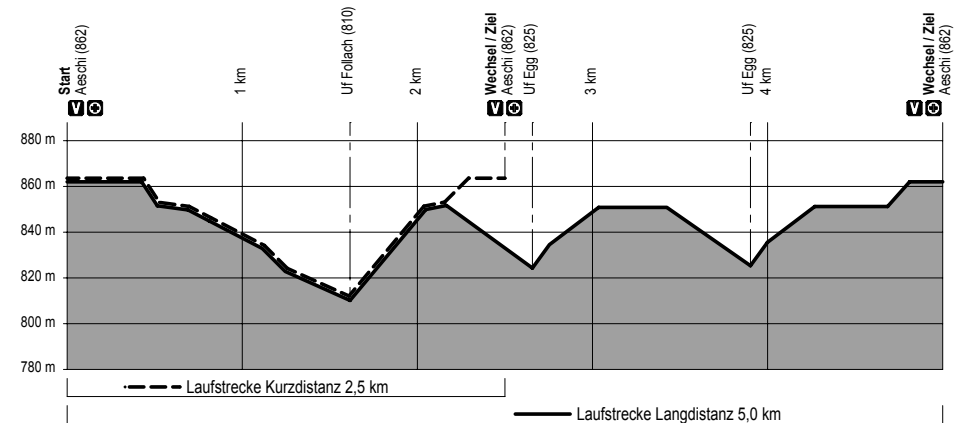


Für uns kein Problem.
In unserem Besucherzentrum
zeigen wir Ihnen, wie.
www.bkw.ch/besucher

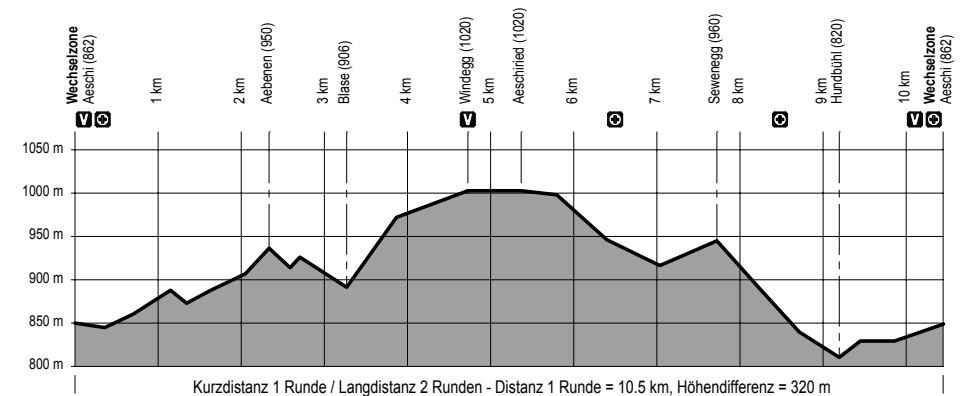


streckeninfos

Streckenprofil Laufstrecke



Streckenprofil Mountain-Bike Strecke



raum für tanz und bewegung, aeschi

take moves, add music:
 ⊕ streetdance
 ⊕ breakdance
 ⊕ kreativer kindertanz ab 5 jahren
 ⊕ www.sub-s-tanz.ch ⊕

Streckenpläne

Die Wettkampfstrecke führt zum Teil über private Grundstücke und Landpartien und wird jeweils speziell für diesen Anlass bereitgestellt. Wir bitten daher die Originalstrecke im Training nicht zu befahren.

Die Streckenpläne sind zu finden unter www.tvaeschi.ch/duathlon

Beratende
Ingenieure AG

WELATEC

Wasser, Energie, Luft, Alternativtechnik

Heizung, Lüftung, Klima, Sanitär, Energieberatung und MSR-Technik
Höheweg 13 3800 Interlaken
Tel. 033 823 24 50 Fax. 033 822 86 68
mail@welatec.ch www.welatec.ch

Best-Design
FINGER 1.CH
WAND- UND BODENBELÄGE



Ihr Dorfbaumeister



Gebrüder Müller AG
Bauunternehmung
3703 Aeschi

Telefon 033 / 676 11 34
Telefax 033 / 676 20 06
www.mueller-bau.ch

preise

Preise

Kids-Duathlon (Rangverkündigung 11.30 Uhr)

Sämtliche Kids erhalten einen Erinnerungspreis.
Zudem erhalten die drei Bestklassierten pro Kategorie eine Medaille.

Mountain-Bike Duathlon (Rangverkündigung 16.00 Uhr)

Sämtliche Teilnehmerinnen und Teilnehmer erhalten einen Erinnerungspreis.

Zudem erhalten die drei Bestklassierten pro Kategorie anlässlich der Rangverkündigung zusätzlich attraktive Naturalpreise.

Verlosung

Weitere Naturalpreise werden unter den anwesenden Teilnehmerinnen und Teilnehmern ausgelost.
Es werden keine Preise nachgesandt.

Spezialpreis

Unter den fristgerecht Angemeldeten wird ein Spezialpreis verlost. Abgabe des Preises an der Rangverkündigung.

bhend

Gerüstbau AG Reichenbach

Telefon 033 671 13 16
Natel 079 407 90 45

www.bhend-geruestbau.ch
info@bhend-geruestbau.ch



VON KAENEL TREUHAND

von Kaenel Treuhand AG
Alleestrasse 4
3703 Aeschi

Telefon 033 654 18 90
Telefax 033 654 90 74

info@vonkaenel-treuhand.ch
www.vonkaenel-treuhand.ch



rahmenprogramm

- Guggenmusik** Musikalische Unterhaltung im Start- und Zielbereich. Guggenmusik Grönbach-Gusler, Merligen www.groenbachgusler.ch
- Kinderschminken** Gratis Kinderschminken im Start- und Zielbereich ab 10.15 - 12.15 Uhr, www.chrisu-kinderschminken.ch Christine Ritter Däpp & Susanne Hiltbrand
- Festwirtschaft** Der Organisator betreibt eine eigene Festwirtschaft im Start- und Zielbereich. Im Angebot stehen verschiedene Speisen und Getränke.

FÜR PERMANENTE ERREICHBARKEIT

vigier beton
LÖSUNGEN AUS LEIDENSCHAFT

Für eine gute Zusammenarbeit ist die Erreichbarkeit des Ansprechpartners das A und O. In der Baubranche sowieso. Genau darauf dürfen Sie sich bei uns verlassen. Unser Kerngeschäft: Beton, Gesteinskörnungen, Deponie und Recycling. Kompetente Beratung, innovative Lösungen und umfassende Dienstleistungen aus einer Hand – das ist Vigier Beton.

Vigier Beton Berner Oberland | Kiestag, Kieswerk Steinigand AG
Tel. +41 (0)33 657 80 20 | berner-oberland@vigier-beton.ch | www.vigier-beton.ch

Ihr regionales Fleischfachgeschäft

METZGEREI  **LENGACHER**

seit 1963

Die Metzgerei Lengacher empfiehlt sich für Vereins- und Familienanlässe mit kalten und warmen Speisen. Wir beraten Sie unverbindlich, Offerten auf Verlangen.

Wir wünschen allen Sportlern viel Erfolg.

Metzgerei Lengacher, Mülenerstrasse 3, 3703 Aeschi
Telefon 033 654 23 47, www.metzgerei-lengacher.ch

Dorfstrasse 8
3703 Aeschi b. Spiez
Berner Oberland
info@aeschipark.ch



Tel: 033 655 91 91
Fax: 033 655 91 95

Nicht nur für Hotelgäste - auch Sie sind herzlich Willkommen!
Finnische- und Biosauna mit Dampfbad
inkl. Handtücher und 1 Liter Mineral für 2 Personen
CHF 30.00 für 2 Personen, 2 Stunden



Wein 

Charcuterie 

Früchte & Gemüse 

Lebensmittel 

Karl Wittwer
 Alleestr. 4, 3703 Aeschi
 033 654 01 12

Öffnungszeiten:
 Montag - Freitag :08:00 - 12:00
 13:30 - 18:30
 Samstag :07:30 - 16:00

Designed by Swiss Media & Advertising - 002 902 41 11

KONDITOREI FELDER
 GENUSS AUS BACKKUNST

CAFE DELPHIN  FRUTIGENSTRASSE 14, 3700 SPIEZWILER, TEL. 033 654 15 55

CHNUSPER-EGGE  OBERLANDSTRASSE 23, 3700 SPIEZ, TEL. 033 654 75 55

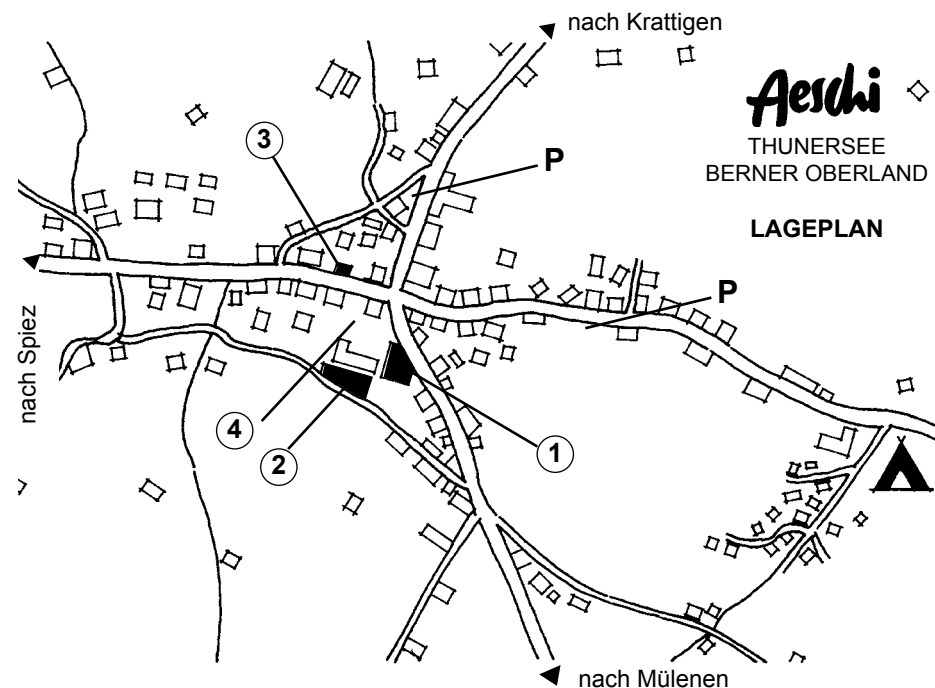
CAFE BÄRETATZE  DORFSTRASSE 5, 3703 AESCHI, TEL. 033 654 18 06

Blumen Atelier
 Brigitte Mathys
 3703 Aeschi

www.blumenatelier-mathys.ch



ortsplan aeschi



Legende

- ① **Gemeindesaal Aeschi**
 - Startnummernausgabe
 - Nachmeldungen
 - Preisabgabe
 - Massagedienst
 - Festwirtschaft
- ② **Turnhalle Aeschi**
 - Garderoben / Duschen
- ③ **Postauto-Haltestelle Aeschi Post**
- ④ **Start- / Zielgelände, Wechselzone**
- P **Parkplätze**

Busverbindungen ab bzw. nach Bahnhof Spiez siehe unter folgenden Webseiten:
www.postauto.ch; www.sbb.ch

www.zahnarzt-aeschi.ch

Praxis für moderne Zahnheilkunde im Berner Oberland

Dr. Christian Wolf
Mülenenstrasse 8
3703 Aeschi bei Spiez
Tel: 0336545400
mail@zahnarzt-aeschi.ch

- Zahnerhaltung
- Prothetik
- Parodontologie
- Implantologie
- Kieferorthopädie

Sprechzeiten und Termine nach
Vereinbarung:
Mo. 08-20 Uhr
Di.-Fr. 08-17 Uhr

Parkmöglichkeiten finden Sie am Hallenbad. Die Praxis ist barrierefrei.

P. von Känel GmbH 3703 *Aeschi*



- Schreinerei
- Küchenbau
- Wohn / Badmöbel
- Umbau / Planung

Erlebnis Wohnen

Tel. 033 654 21 33

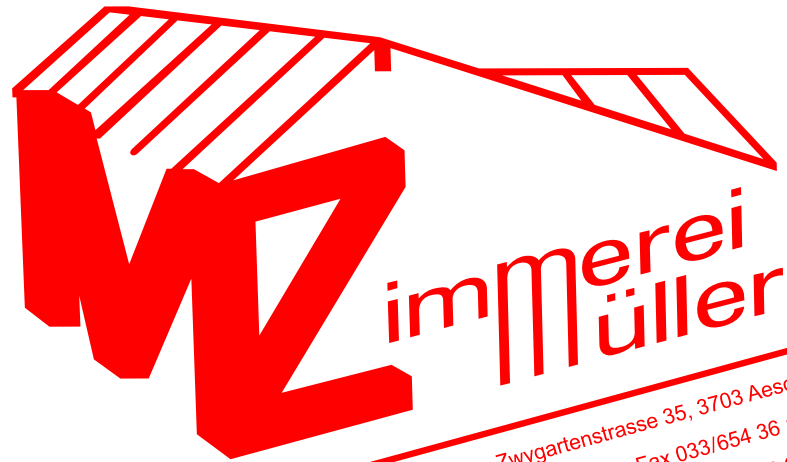
www.suissecuisine.ch



organisationskomitee

Der Mountain-Bike Duathlon Aeschi wird organisiert durch den Turnverein Aeschi. Verantwortlich ist ein ehrenamtliches Organisationskomitee, welches sich aus nachfolgenden Personen zusammensetzt.

Präsident, Presse	Grossen	Samuel	Aeschi
Verkehr	Graf	Urs	Aeschi
Strecke	Kropf	Bruno	Emdtal
Bau / Wechselzone	Teuscher	Beat	Aeschi
Personal	Zurbruggen	Carole	Thun
Festwirtschaft	Berger	Martina	Reichenbach
Sponsoren / Finanzen	Schenk	Simon	Aeschi
Kids-Duathlon	Scherz	Dani	Aeschi



Bernhard Müller, Zwygartenstrasse 35, 3703 Aeschi
Tel. 033/654 36 47 Fax 033/654 36 12
Natel 079/311 86 08

Holz ist unser Element - die andern machens mit Zement



Jederzeit abflugbereit –
Dank Ihrer Unterstützung



Medizinische Hilfe aus der Luft.
Jetzt Gönnerin oder Gönner werden: 0844 834 844
oder www.rega.ch



GRABER

BÄCKEREI-KONDITIONEIREI

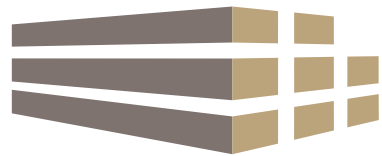



Familie Graber
 Alleestrasse 7
 3703 Aeschi
 033 / 654 18 33



Willkommen da, wo die Qualität im Zentrum steht !

www.aeschi-beck.ch



COTTING GMBH

Planung und Holzbau

- Planung und Bauleitung
- Holzbauarbeiten
- Neu- und Umbau
- Oekonomiegebäude
- Wohnbau

Auf der Mauer 4 Telefon 033 654 42 14
 3703 Aeschi Mobile 079 604 40 58

info@cotting-holzbau.ch
www.cotting-holzbau.ch



siegertableau 2016

Damen F 20

Stalder Sabine Köniz 1:47:34

Herren M 20

Kälin Andreas Wollerau 1:27:21

Herren M 35

Perrin Damian Bern 1:30:42

Herren M 50

Gerber Hansjürg Thun 1:31:26

Hauptklasse Damen

Duss Steffi Walchwil 0:51:50

Altersklasse Damen

Wittwer Marianne Reichenbach 0:54:11

Schülerinnen

Baumgartner Leonie Mirchel 1:00:56

Schüler

Wittwer Björn Reichenbach 0:53:18

Junioren

Baumgartner Andri Mirchel 0:53:55

Hauptklasse Herren

Schertenleib Raphael Heimberg 0:43:23

Altersklasse Herren

Messerli Rolf Oberstocken 0:45:41

Damen-Team

Müller Ariane / Schmid Vera Aesch ZH / Marbach 0:50:56

Herren-Team

Scherz Daniel / Maranon Roberto Aeschi / Bern 0:42:43

Mixed-Team

Müller Christine / Schafroth Oliver Aeschi / Höfen b. Thun 0:43:06



Frutiger AG Bodenbelagstechnik

Frutigenstrasse 37 Postfach 81 3602 Thun

T 058 226 76 86 F 058 226 76 80

bodenbelagstechnik@frutiger.com

Däpp Holzbau GmbH



Christian Däpp Inhaber

Zimmerei - Sägerei - Bedachungen

Scheidmatte 3703 Aeschiried

Mob. 079 335 96 49 - Tel. 033 654 10 20 - Fax 033 650 98 21
 daepp.aeschiried@bluewin.ch

streckenrekorde

Die aktuellen Streckenrekorde vom Mountain-Bike Duathlon Aeschi werden gehalten durch untenstehend aufgeführte Personen.
 Neue Streckenrekorde werden anlässlich der Rangverkündigung speziell honoriert.

Streckenrekorde

MTB-Duathlon (Langdistanz)

Bucher	Renata	Littau	1:39:53 / 06
Krebs	Ramon	Belp	1:25:12 / 15

Tri-Mini-Serie (Kurzdistanz)

Bucher	Renata	Littau	0:48:04 / 03
Collas	Nicolas	Aesch	0:42:48 / 05

MTB-Duathlon / Staffelkategorie

Stutzmann Marc / v. Känel Martin	Rüfenacht / Reichenbach	0:37:15 / 14
----------------------------------	-------------------------	--------------

solartech



Bauimpuls AG

Kompetenz Gebäudehülle

Flachdach ♦ Steildach ♦ Fassade ♦ Spenglerei
 Blitzschutz ♦ Flüssigkunststoff ♦ Kundendienst
 Gerüstbau ♦ Solartechnik

Bauimpuls AG
 Jägerweg 3
 CH-3627 Heimberg

Tel. 033 439 71 00
 Fax 033 439 71 01

Filiale Interlaken
 Kammstrasse 11
 CH-3800 Interlaken

info@bauimpuls.ch
 www.bauimpuls.ch

familia
Champion[®]
 In dir steckt mehr.



Entdecke den Champion in dir!

familia Champion[®] ist die bewährte natürliche Vollwertnahrung für alle, die mehr leisten wollen. Auch die Schweizer Top Athleten aus Leichtathletik, Radsport und Triathlon zählen auf familia Champion[®].

www.bio-familia.ch

Langjähriger Ernährungspartner folgender Verbände:



familia

das echte Schweizer Müesli



KISSLING+ZBINDEN AG
INGENIEURE PLANER USIC
BERN SPIEZ THUN BIEL

Wasserbau | Werkleitungen | Hochbau
Asbestsanierungen | Bauwerkserhaltung
Ökologie/Umwelt | Bahnbau | Strassenbau

AELLIG KÄLIN
ELEKTRO

Ihr Eigenheimspezialist!

T. 033 - 676 08 08 · info@ak-elektro.ch
www.ak-elektro.ch



 **COIFFURE Mix**

Damen- und Herrensalon
Katrin Sury
Scheidgasse 1
3703 Aeschi
Tel. 033 654 57 54

BEI UNS LAUFT'S RUND
BEI IHRER IDEE

Scheidgasse 48
3800 Unterseen-Interlaken
Telefon 033 822 11 33

**FURTER
DRUCK AG**

weitere sponsoren/gönnner

- Bergbahnen Adelboden AG, Bonderlenstrasse 4, 3715 Adelboden
- C-Design, Glasatelier Chappatte GmbH, Hofackerstrasse 4, 3704 Krattigen
- Coop Verkaufsregion Bern, Riedbachstrasse 161, 3001 Bern
- Graf Rudolf, Bauunternehmung, Scheidgasse 1, 3703 Aeschi
- Grossen Gottfried + Ursula, Scheidgasse 5, 3703 Aeschi
- Hotel-Restaurant Bergblick „Chez Ruedi“, 3703 Aeschi
- Iris + Franz Megert, Scheidmattenstrasse 7, 3703 Aeschiried
- Niesenbahn AG, Standseilbahn & Berghaus, 3711 Mülenen
- Restaurant Pochtenfall, Familie Hari, Suld, 3703 Aeschiried
- Schilthornbahn AG, Höhweg 2, 3800 Interlaken
- Stockhornbahn AG, Kleindorf, 3762 Erlenbach i.S.

Damit wir diesen Anlass durchführen können, sind wir auf Sponsoren, Gönnner und Inserenten angewiesen. Besten Dank an alle, die unseren Anlass unterstützen, sowie an die Behörden, Landbesitzer und an die Bevölkerung von Aeschi.

Sportlerinnen und Sportler berücksichtigen unsere Sponsoren

Von Känel + Sieber Haustechnik

 **Heizung**

 **Sanitär**

 **Solar**

033 676 00 11

vks-haustechnikgmbh.ch



SPAR- UND LEHKASSE FRUTIGEN AG

— Ihre Bank seit 1837 —



Mit uns kommen Sie voran.